

# ASSESSORIA TÉCNICA EM POLÍTICAS PÚBLICAS PARA A INFÂNCIA E ADOLESCÊNCIA

*Entre a lei e a realidade, é a organização técnica e a articulação das políticas públicas que garantem a efetivação dos direitos.*

🔍 **SOBRE O INSTITUTO HUMANIZA SOCIAL**

🔍 **RESPONSÁVEL TÉCNICO**

🔍 **CONTEXTO E JUSTIFICATIVA**

🔍 **OBJETO DA CONTRATAÇÃO**

🔍 **ESCOPO DOS SERVIÇOS**

🔍 **METODOLOGIA**

🔍 **DIFERENCIAIS DA HUMANIZA SOCIAL**

8 **RESULTADOS ESPERADOS**

9 **PRAZO E FORMATO**

10 **INVESTIMENTO**

11 **CONSIDERAÇÕES FINAIS**

**AGENDE UMA CONVERSA  
E RECEBA UMA  
PROPOSTA PERSONALIZADA  
PARA O SEU MUNICÍPIO.**

[www.humanizasocial.com.br](http://www.humanizasocial.com.br)



# ASSESSORIA TÉCNICA EM POLÍTICAS PÚBLICAS PARA A INFÂNCIA E ADOLESCÊNCIA

## 1 SOBRE A HUMANIZA SOCIAL



O Instituto de Excelência e Qualificação Técnica Humaniza Social é uma organização especializada na formação, assessoria e consultoria técnica em políticas públicas voltadas à infância e adolescência, com atuação direcionada ao fortalecimento do Sistema de Garantia de Direitos em diversos municípios.

Com experiência consolidada na área, desenvolve soluções técnicas voltadas à qualificação da gestão pública, organização dos fluxos institucionais e adequação às normativas legais, apoiando municípios na construção de políticas públicas mais estruturadas, integradas e efetivas.

Sua atuação é fundamentada no Estatuto da Criança e do Adolescente, nas normativas do CONANDA e nas diretrizes das políticas públicas setoriais, especialmente Assistência Social, Saúde e Educação, promovendo intervenções alinhadas à realidade dos territórios e às exigências legais vigentes.

O Instituto Humaniza Social se posiciona como parceiro estratégico dos municípios, contribuindo para o desenvolvimento de práticas institucionais mais seguras, organizadas e comprometidas com a proteção integral de crianças e adolescentes.

## 2 RESPONSÁVEL TÉCNICO

### JOELSON DOS PASSOS

Pedagogo, Especialista em Políticas Públicas para Crianças, Adolescentes e Famílias, Profissional com ampla experiência na área da infância e adolescência, com atuação direta na formação de conselheiros tutelares, conselheiros de direitos e na assessoria técnica a municípios.

Possui trajetória consolidada na condução de processos de escolha de conselheiros tutelares, elaboração de normativas, organização de fluxos institucionais e qualificação do Sistema de Garantia de Direitos.

Sua atuação é pautada no rigor técnico, na fundamentação legal e no compromisso com a proteção integral.



# ASSESSORIA TÉCNICA EM POLÍTICAS PÚBLICAS PARA A INFÂNCIA E ADOLESCÊNCIA

## 3 CONTEXTO E JUSTIFICATIVA

A ausência de organização técnica e de alinhamento normativo nas políticas públicas pode resultar em:

- ➔ Fragilidade nos fluxos de atendimento;
- ➔ Atuação desarticulada entre os serviços;
- ➔ Insegurança na tomada de decisões;
- ➔ Falhas na aplicação de recursos públicos (especialmente do FIA);
- ➔ Riscos de responsabilização administrativa e judicial;
- ➔ Comprometimento da efetividade da proteção integral.

*Diante desse cenário, torna-se essencial a atuação de assessoria técnica especializada, capaz de organizar, estruturar e qualificar as práticas institucionais, garantindo segurança, eficiência e conformidade legal.*

## 4 OBJETO DA CONTRATAÇÃO

Prestação de serviços de Assessoria Técnica para apoio ao município na estruturação, implementação e aprimoramento das políticas públicas voltadas à infância e adolescência, com atuação direta junto aos órgãos do Sistema de Garantia de Direitos.



**Solicite uma proposta  
para o seu município**

[www.humanizasocial.com.br](http://www.humanizasocial.com.br)

# ASSESSORIA TÉCNICA EM POLÍTICAS PÚBLICAS PARA A INFÂNCIA E ADOLESCÊNCIA

## 5 ESCOPO DOS SERVIÇOS

A assessoria compreende em:

### 5.1 - DIAGNÓSTICO TÉCNICO E INSTITUCIONAL;

✓ **Análise da estrutura da rede de proteção.**

✓ **Levantamento dos fluxos existentes.**

✓ **Avaliação da legislação municipal e regimentos internos.**

✓ **Identificação de fragilidades e pontos de melhoria.**

Consiste na análise detalhada da estrutura municipal voltada à política da infância e adolescência, incluindo a identificação de fluxos existentes, funcionamento da rede de proteção, instrumentos normativos e práticas institucionais. Essa etapa permite mapear fragilidades, potencialidades e necessidades, servindo como base técnica para a definição de estratégias de aprimoramento.

**Solicite uma proposta  
para o seu município**

[www.humanizasocial.com.br](http://www.humanizasocial.com.br)

# ASSESSORIA TÉCNICA EM POLÍTICAS PÚBLICAS PARA A INFÂNCIA E ADOLESCÊNCIA

## 5.2 - ESTRUTURAÇÃO DO SISTEMA DE GARANTIA DE DIREITOS;

- ✓ **Estruturação do Sistema de Garantia de Direitos.**
- ✓ **Organização das atribuições dos órgãos.**
- ✓ **Apoio ao CMDCA e Conselho Tutelar.**
- ✓ **Fortalecimento da atuação intersetorial.**
- ✓ **Orientação à gestão municipal.**

Abrange a organização e o fortalecimento dos órgãos que compõem o Sistema de Garantia de Direitos, com definição clara de competências, papéis institucionais e formas de atuação integrada. Inclui apoio técnico ao CMDCA, Conselho Tutelar e gestão municipal, visando maior eficiência, articulação e segurança na atuação.

## 5.3 - ORGANIZAÇÃO DE FLUXOS E PROTOCOLOS;

- ✓ **Construção de fluxos intersetoriais.**
- ✓ **Definição de responsabilidades institucionais.**
- ✓ **Padronização de procedimentos.**
- ✓ **Orientação sobre atendimento integrado e compartilhamento de informações.**

Envolve a construção e padronização dos fluxos de atendimento entre os serviços da rede de proteção, com definição de responsabilidades, procedimentos e formas de encaminhamento. Essa organização garante maior clareza na atuação dos profissionais, reduz falhas institucionais e assegura respostas mais ágeis e qualificadas às demandas.

**Solicite uma proposta  
para o seu município**

[www.humanizasocial.com.br](http://www.humanizasocial.com.br)

# ASSESSORIA TÉCNICA EM POLÍTICAS PÚBLICAS PARA A INFÂNCIA E ADOLESCÊNCIA

## 5.4 - ADEQUAÇÃO LEGAL E NORMATIVA;

Revisão e  
atualização da  
legislação  
municipal.

Elaboração de  
instrumentos  
legais - leis,  
decretos,  
resoluções.

Alinhamento  
às normativas  
do ECA,  
CONANDA e  
legislações  
correlatas.

Refere-se à análise e atualização da legislação municipal, assegurando alinhamento ao Estatuto da Criança e do Adolescente, às normativas do CONANDA e demais legislações vigentes. Inclui a elaboração ou revisão de leis, decretos, resoluções e instrumentos normativos, garantindo segurança jurídica e conformidade institucional.

## 5.5 - GESTÃO E FORTALECIMENTO DOS FUNDOS PÚBLICOS;

- ✓ **Organização do FIA.**
- ✓ **Elaboração de editais.**  
(financiamento e chancela)
- ✓ **Apoio na captação de recursos.**
- ✓ **Integração com outros fundos.**  
(Assistência Social, Idoso, entre outros)
- ✓ **Alinhamento às orientações  
dos Tribunais de Contas.**

**Solicite uma proposta  
para o seu município**

[www.humanizasocial.com.br](http://www.humanizasocial.com.br)

Consiste na assessoria técnica para organização, regulamentação e qualificação da gestão dos fundos públicos, com destaque para o Fundo da Infância e Adolescência (FIA).  
Inclui orientação sobre aplicação de recursos, elaboração de editais, estratégias de captação e integração com outros fundos, assegurando transparência, eficiência e alinhamento às normativas dos órgãos de controle.

# ASSESSORIA TÉCNICA EM POLÍTICAS PÚBLICAS PARA A INFÂNCIA E ADOLESCÊNCIA

## 5.6 - INTEGRAÇÃO COM POLÍTICAS SETORIAIS;

- ✓ **Articulação com SUAS - Sistema Único da Assistência Social.**
- ✓ **Alinhamento com protocolos do SUS - Sistema Único da Saúde.**
- ✓ **Organização da atuação no contexto educacional.**
- ✓ **Fortalecimento da atuação em rede.**



Abrange a articulação entre as políticas de Assistência Social, Saúde e Educação, promovendo atuação integrada e alinhada entre os serviços. Essa integração é fundamental para garantir a proteção integral, evitando fragmentação das ações e fortalecendo a resposta institucional às situações de violação de direitos.

## 5.7 - APOIO TÉCNICO CONTINUADO;

**Orientação a gestores e equipes.**

**Apoio na tomada de decisão.**

**Suporte em casos complexos (quando necessário).**

**Acompanhamento da implementação das ações.**

Consiste no acompanhamento permanente da gestão e dos profissionais da rede de proteção, com orientação técnica para tomada de decisão, apoio na resolução de situações complexas e qualificação das práticas institucionais. Esse suporte contínuo contribui para maior segurança, padronização e efetividade na atuação.

**Solicite uma proposta para o seu município**

[www.humanizasocial.com.br](http://www.humanizasocial.com.br)

# ASSESSORIA TÉCNICA EM POLÍTICAS PÚBLICAS PARA A INFÂNCIA E ADOLESCÊNCIA

## 6 METODOLOGIA

**A assessoria será desenvolvida com abordagem prática e estratégica:**

- ➔ Reuniões técnicas com gestores e equipes;
- ➔ Análise documental e institucional;
- ➔ Construção conjunta de soluções;
- ➔ Elaboração de instrumentos técnicos;
- ➔ Acompanhamento contínuo das ações;
- ➔ Orientação aplicada à realidade do município.

Atuação estruturada em diagnóstico, planejamento e execução prática, com foco na realidade do município. Inicia-se com alinhamento técnico com gestores, seguido de análise institucional e construção conjunta de soluções. São elaborados instrumentos técnicos aplicáveis e realizado acompanhamento contínuo, garantindo implementação efetiva, ajustes estratégicos e consolidação dos resultados.

## 7 DIFERENCIAIS DA HUMANIZA SOCIAL

- ➔ Atuação fundamentada na legislação vigente;
- ➔ Experiência consolidada na área da infância e adolescência;
- ➔ Metodologia prática e aplicada;
- ➔ Foco em resultados concretos;
- ➔ Integração entre políticas públicas;
- ➔ Suporte técnico contínuo.

A Humaniza Social alia conhecimento técnico, experiência prática e rigor legal. Atua com base na legislação vigente, oferecendo soluções objetivas e aplicáveis. Destaca-se pela integração entre políticas públicas, foco em resultados concretos e suporte técnico contínuo, assegurando segurança, eficiência e fortalecimento institucional.

**Solicite uma proposta  
para o seu município**

[www.humanizasocial.com.br](http://www.humanizasocial.com.br)

# ASSESSORIA TÉCNICA EM POLÍTICAS PÚBLICAS PARA A INFÂNCIA E ADOLESCÊNCIA

## 8 RESULTADOS ESPERADOS

A contratação da assessoria possibilita:

- organização e padronização dos fluxos de atendimento
- fortalecimento da atuação em rede
- maior segurança jurídica nas decisões
- qualificação da gestão pública
- melhor aplicação dos recursos públicos
- redução de falhas e riscos institucionais
- maior efetividade na proteção de crianças e adolescentes

A assessoria promove organização dos fluxos, fortalecimento do trabalho em rede e maior segurança jurídica nas decisões. Qualifica a gestão pública, otimiza a aplicação de recursos e reduz falhas institucionais. O resultado é uma atuação mais eficiente, estruturada e efetiva na proteção de crianças e adolescentes.

## 9 PRAZO E FORMATO

A assessoria poderá ser estruturada conforme a necessidade do município, podendo ocorrer:

- ➔ Por período determinado (ex: 3, 6 ou 12 meses);
- ➔ Em encontros presenciais e/ou remotos;
- ➔ Com acompanhamento contínuo e suporte técnico.

## 10 INVESTIMENTO

O investimento será definido conforme:

- ➔ Porte do município;
- ➔ Complexidade da demanda;
- ➔ Período de execução;
- ➔ Formato de atendimento.

*Proposta financeira detalhada será apresentada após alinhamento inicial.*

**Solicite uma proposta  
para o seu município**

[www.humanizasocial.com.br](http://www.humanizasocial.com.br)

# ASSESSORIA TÉCNICA EM POLÍTICAS PÚBLICAS PARA A INFÂNCIA E ADOLESCÊNCIA

## 11 CONSIDERAÇÕES FINAIS

A organização das políticas públicas da infância e adolescência não é apenas uma demanda administrativa — é uma exigência legal e uma responsabilidade institucional.

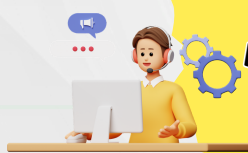
Municípios que investem em estruturação técnica, organização dos fluxos e qualificação da rede de proteção atuam com mais segurança, eficiência e capacidade de resposta.

O Instituto Humaniza Social coloca-se como parceiro estratégico nesse processo, contribuindo para a construção de políticas públicas mais sólidas, integradas e efetivas.

### ATENÇÃO



*Seu município está estruturado para atender às exigências legais e garantir proteção integral com segurança técnica?*



**Agende uma conversa e  
receba uma proposta personalizada  
para o seu município.**



[www.humanizasocial.com.br](http://www.humanizasocial.com.br)

